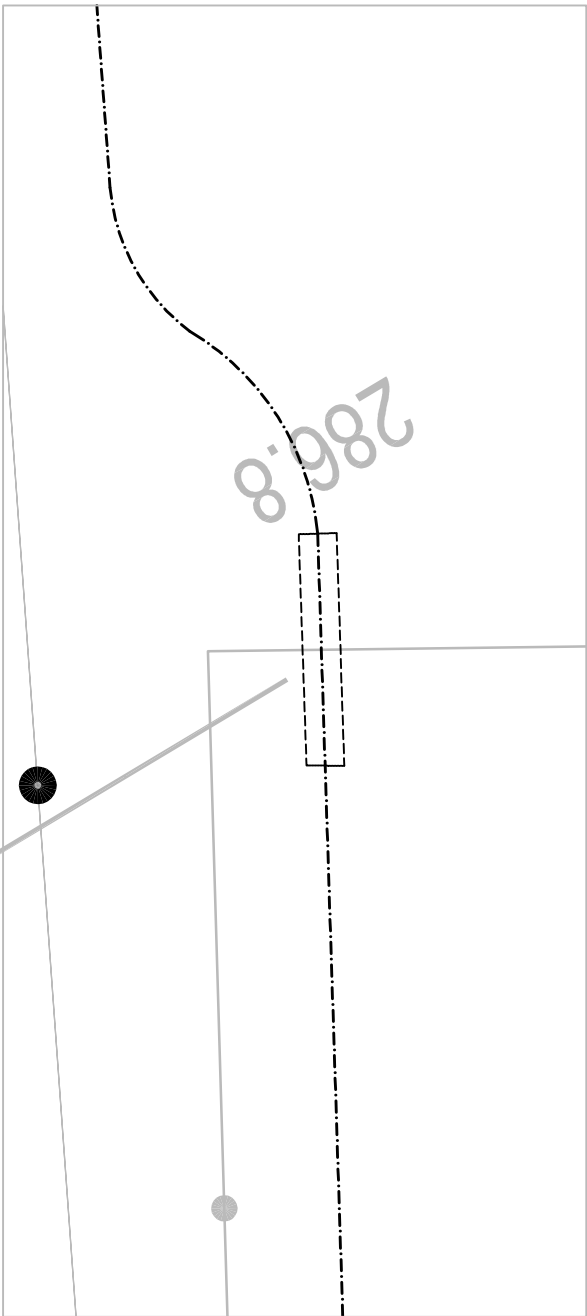


skala 1:30



NAZWA I ADRES INWESTYCJI  
PROJEKT WYKONCZUJĄCY  
PRZEBUDOWA ODCINKA LINII NAPOWIETRZNEJ WN 110KV  
RELACJI GPZ PŁASKI - KZWM na linię kablową  
na dz. ew. nr 5/27, 5/26, 5/14, 5/18 przy  
ul. Olszewskiego w Kielcach

INWESTOR  
KIELCECKI PARK TECHNOLOGICZNY  
ul. Piotrkowska 6, 25-510 Kielce  
tel. +48 41 36 76 385

JEDNOŚCIKA PROJEKTOWA  
PROJEKTOWAL  
OPRACOWAL  
DRAWIN  
mgr inż. Piotr Kuchniak  
inż. Paweł Zagraj  
inż. Teodor Kuchniak  
13K/L/75  
ARCAD Sp. z o.o. Spółka Komandytowo-Akcyjna  
25-653 KIELCE  
UL. KLONOWA 55  
TEL. (041) 343 64 60(61)  
FAX. (041) 343 64 62  
E-MAIL: biuro@arcad-projekt.pl



PROJEKTOWAL OPRACOWAL DRAWIN	mgr inż. Piotr Kuchniak	SWK0145/POC/E/4	
OPRACOWAL DRAWIN	inż. Paweł Zagraj	---	
OPRACOWAL DRAWIN	inż. Teodor Kuchniak	13K/L/75	
OBIEKT OBJEKT	Linia energetyczna 110KV		
BRANŻA BRANŻA	Elektryczna		
FAZA PROJEKTU STADIUM	Projekt wykonawczy		
NAZWA RYSUNKU DRAWINOWANIE	Przekrój skrzyżowania linii kablowej 110KV z istn. ogrodzeniem - S9		
SKALA / SCALE	NA RYS.	FORMAT / SIZE	DATA / DATE
19/KPT/2010	24/PWE/WNK/PT	01.2011	

INNEZDROJĄCE STANOWIĄ DEŁO AUTORSKE I PODLEGA OCHRONIE ZGONNE Z USTAWY O PRAWIE AUTORSKIM I PRAWACH POWIĄZANYCH